

千葉県立東葛飾高等学校体育館大規模改造工事

面積: 1,384㎡ 形状: 寄棟
母屋: 木タルキ 120 × 120 @900
[CPS工法] 天井一体型断熱・吸音システム下地
仕上: 化粧グラスウールボード(80kg/㎡品) t=25

既設天井撤去前 現況



既設天井撤去前 現況



既設天井撤去状況



既設天井撤去状況



レベル調整/オープンスペース取付け



レベル調整・オープンスペース取付け



化粧GWボード挿入/化粧ホルダー装着



化粧GWボード挿入/化粧ホルダー装着



千葉県立東葛飾高等学校体育館大規模改修工事

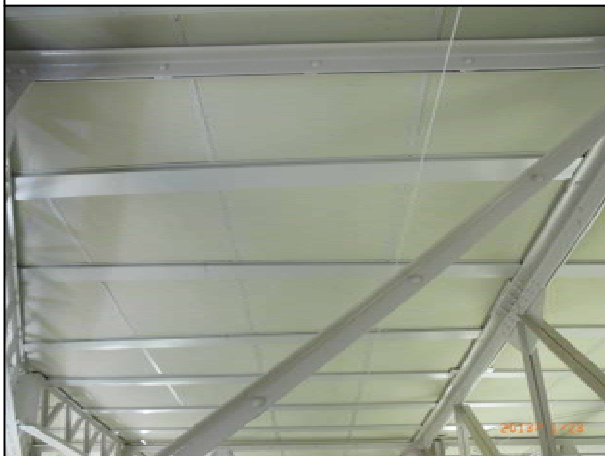
改修後 全景



改修後 全景



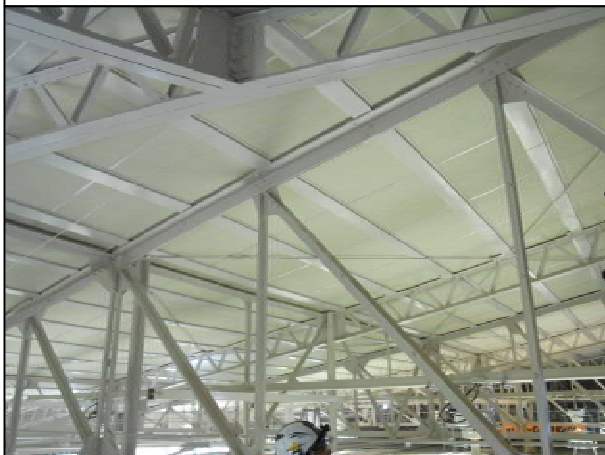
スナップ一般部



スナップ照明機器周辺



スナップ下り棟周辺



スナップ下り棟周辺



スナップ下り棟周辺



スナップ下り棟周辺

