

北茨城市立平潟小学校屋内運動場 天井落下防止等工事

面積:902.4㎡
【CPS工法】母屋一体型 断熱・吸音直付けシステム天井
仕上げ:天井複合板t=30:ポリスチレン保温板2種b t=20 + ロックウール吸音板 t=9

オープンスペース取り付け①



オープンスペース取り付け②

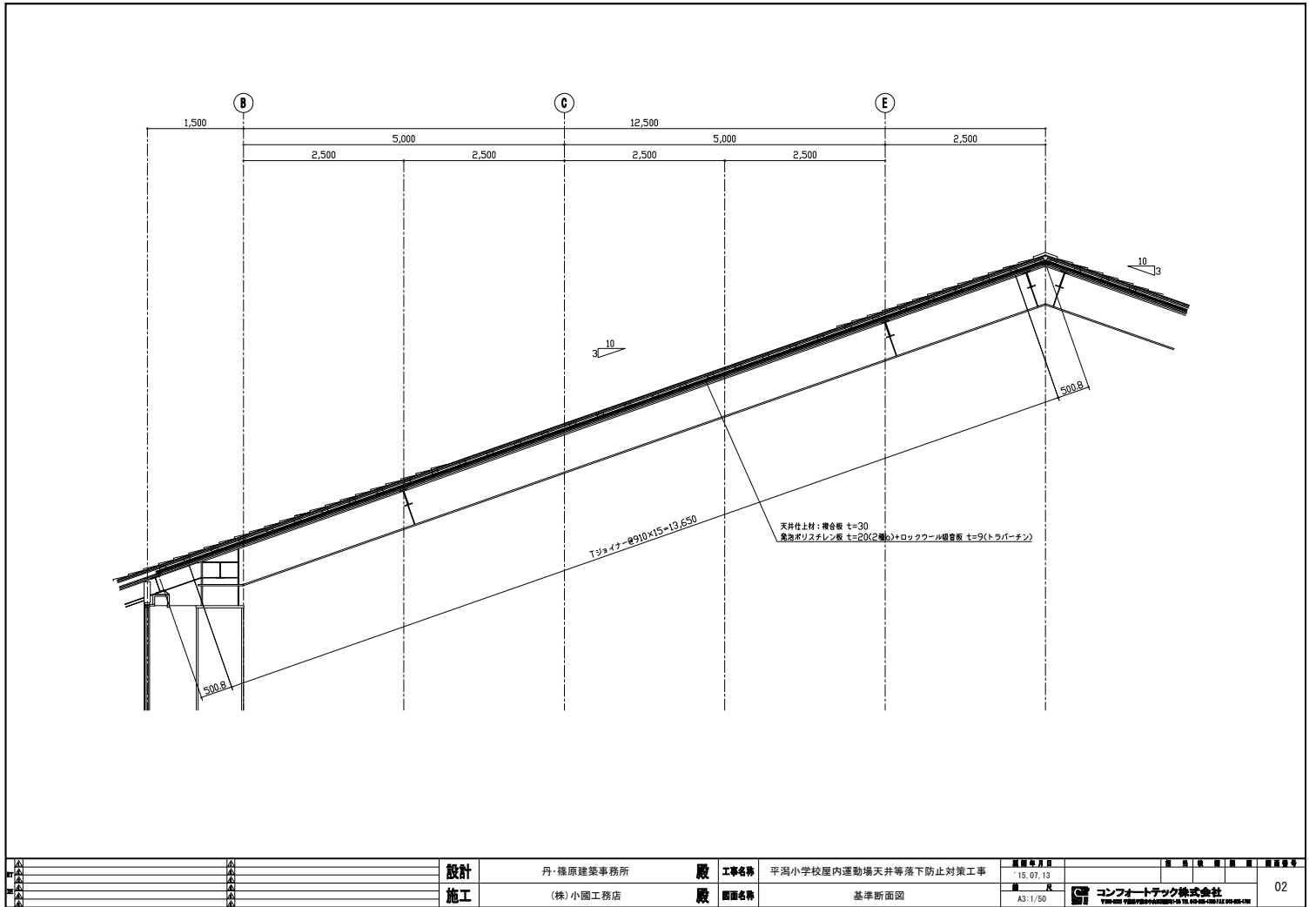
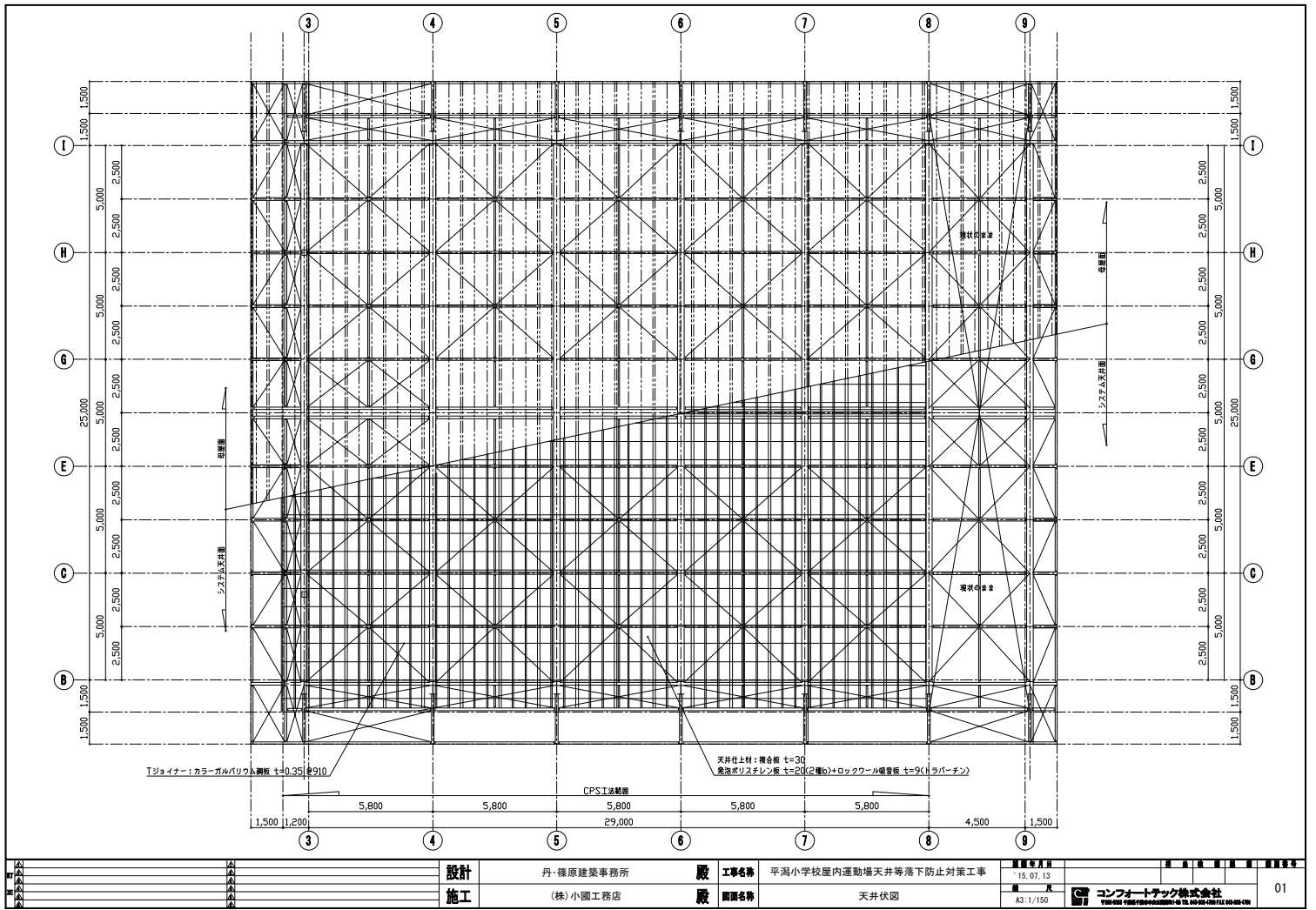


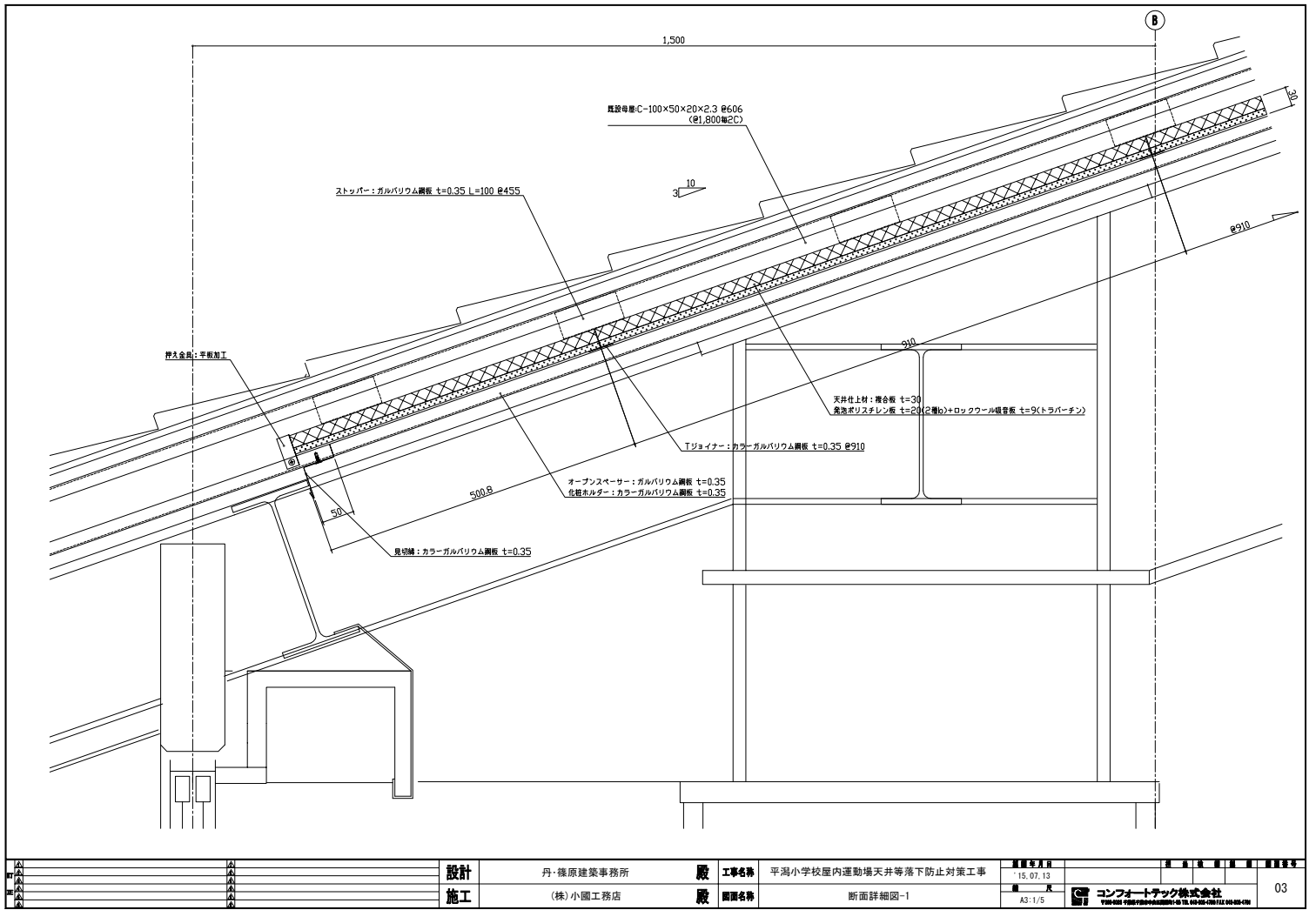
天井仕上げ①



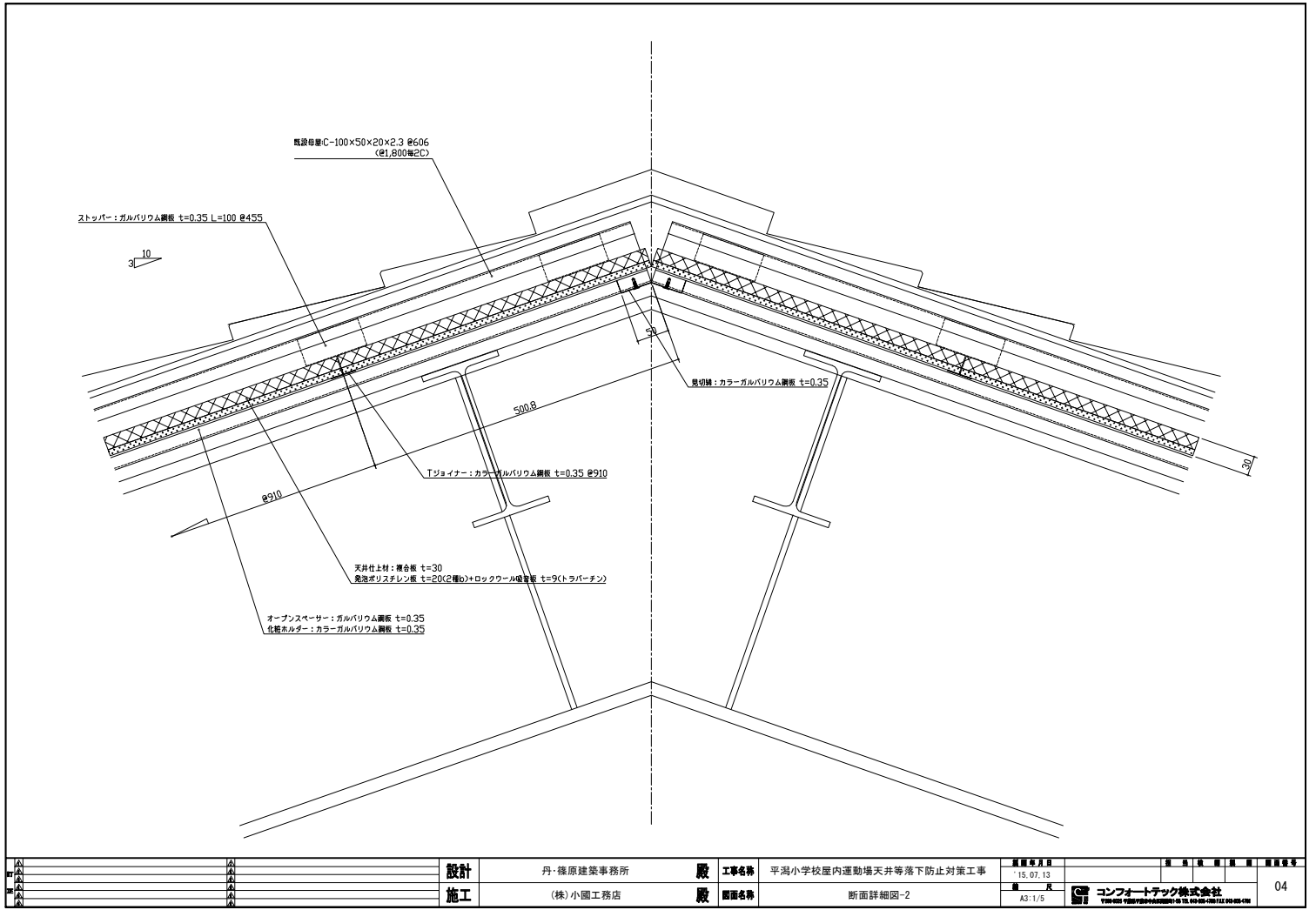
天井仕上げ②



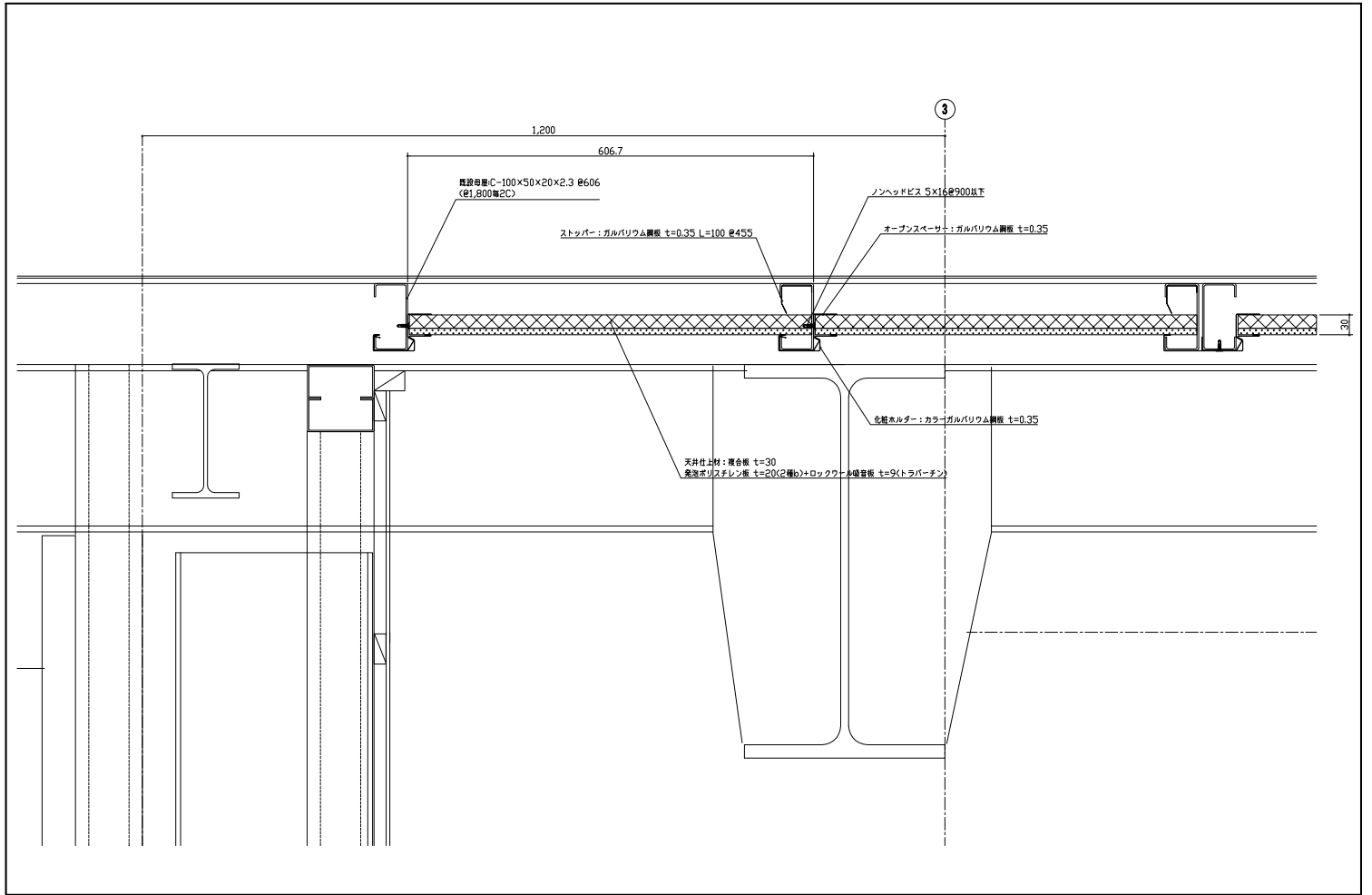




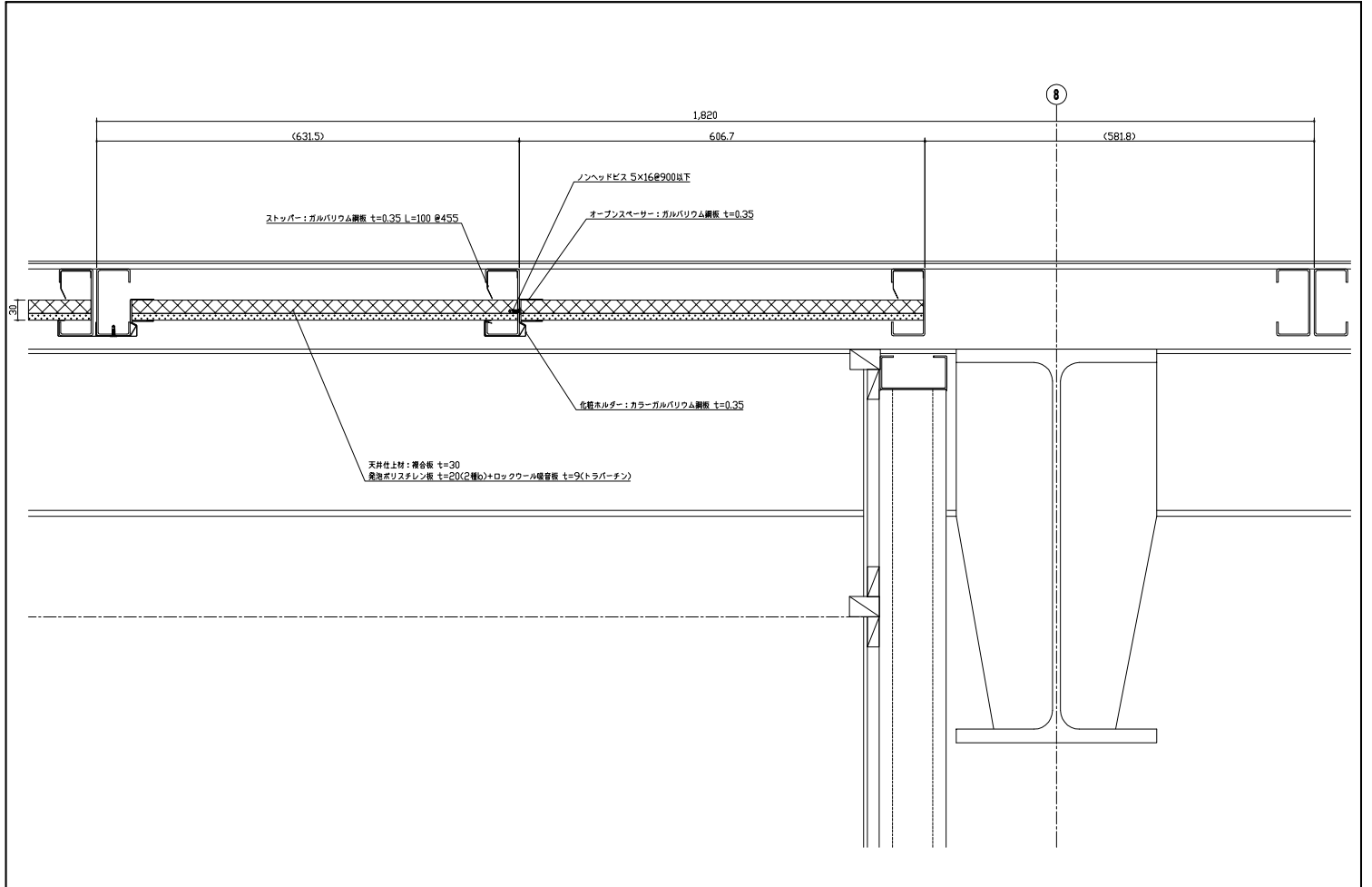
設計	丹・篠原建築事務所	廠	工事名称	平潟小学校屋内運動場天井等落下防止対策工事	図面番号	15.07.13	03
施工	(株)小園工務店	廠	図面名称	断面詳細図-1	縮尺	A3:1/5	03



設計	丹・篠原建築事務所	廠	工事名称	平潟小学校屋内運動場天井等落下防止対策工事	図面番号	15.07.13	04
施工	(株)小園工務店	廠	図面名称	断面詳細図-2	縮尺	A3:1/5	04



設計	丹・篠原建築事務所	廠	工事名稱	平潟小学校屋内運動場天井等落下防止対策工事	圖面番号	15.07.13	05
施工	(株)小國工務店	廠	圖面名稱	断面詳細図-3	縮尺	A3:1/5	05



設計	丹・篠原建築事務所	廠	工事名稱	平潟小学校屋内運動場天井等落下防止対策工事	圖面番号	15.07.13	06
施工	(株)小國工務店	廠	圖面名稱	断面詳細図-4	縮尺	A3:1/5	06