

行方市立北浦統合小学校屋内運動場新築工事

面積:745.9㎡
【CPS工法】鉄骨構造 直行型断熱・吸音直付けシステム天井
天井複合板 t=30:ポリスチレン保温板2種bt20+ロックウール吸音板t9

外観



全景(施工後)



オープンスペース取付け



オープンスペース/ストッパー取付け

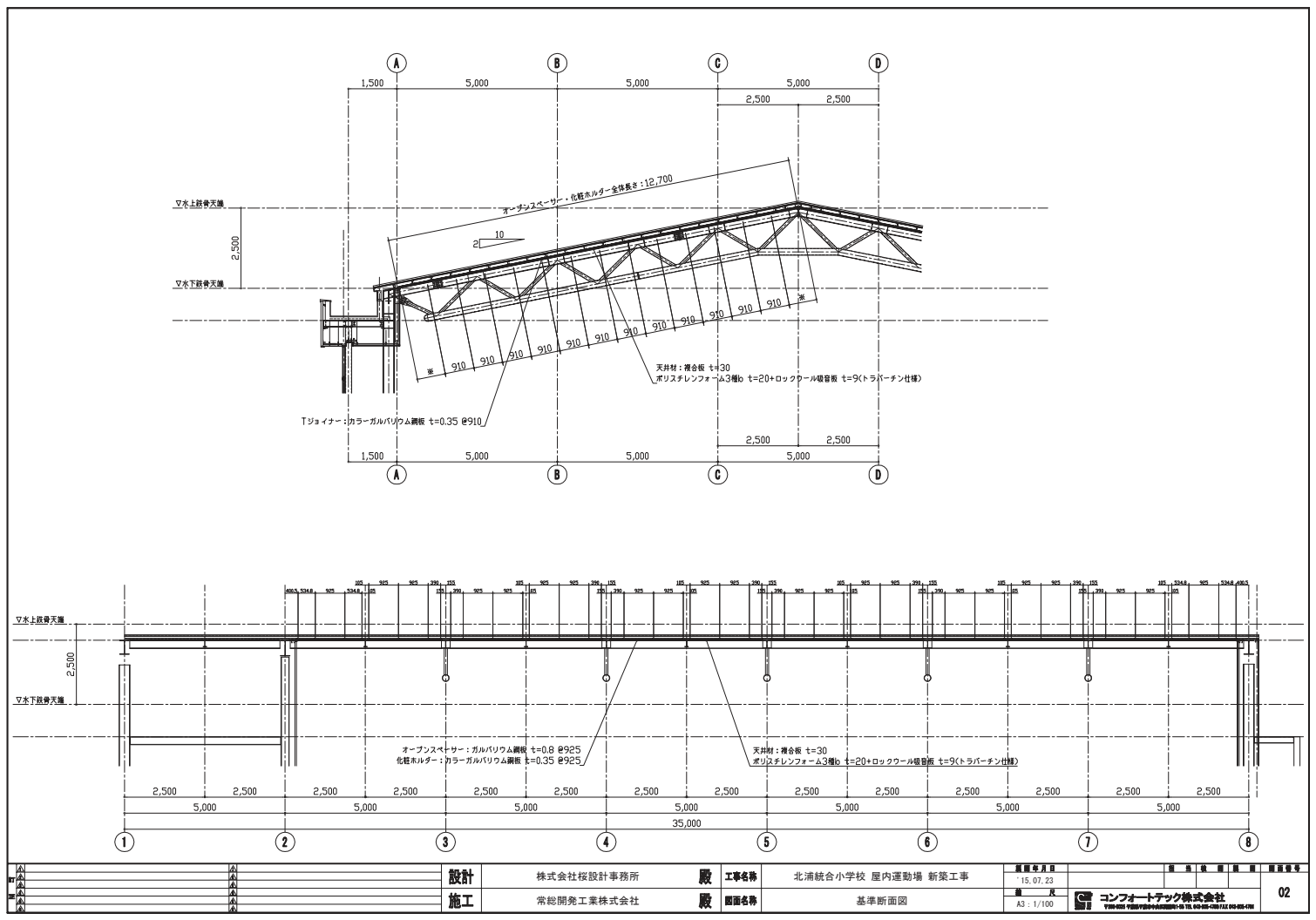
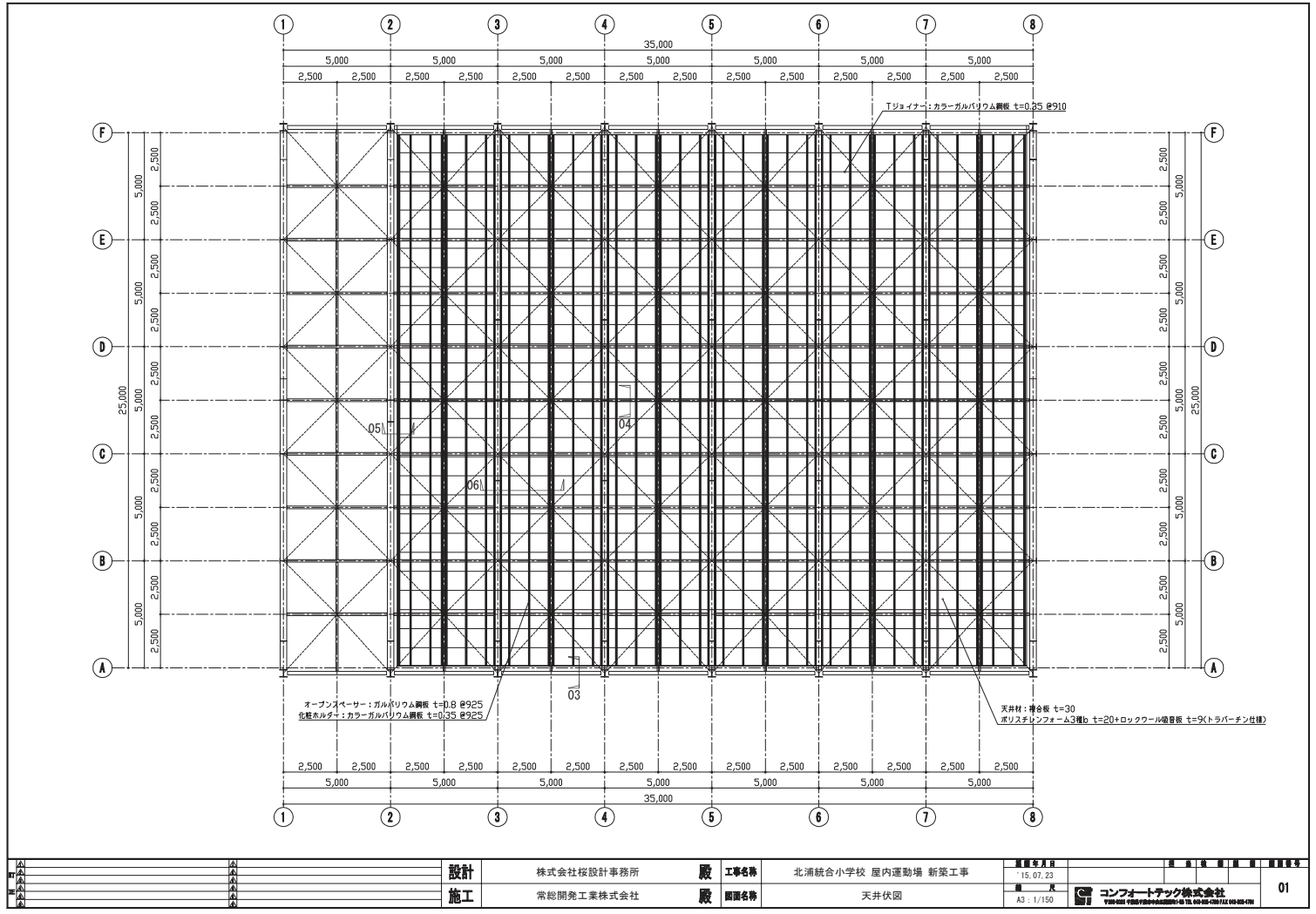


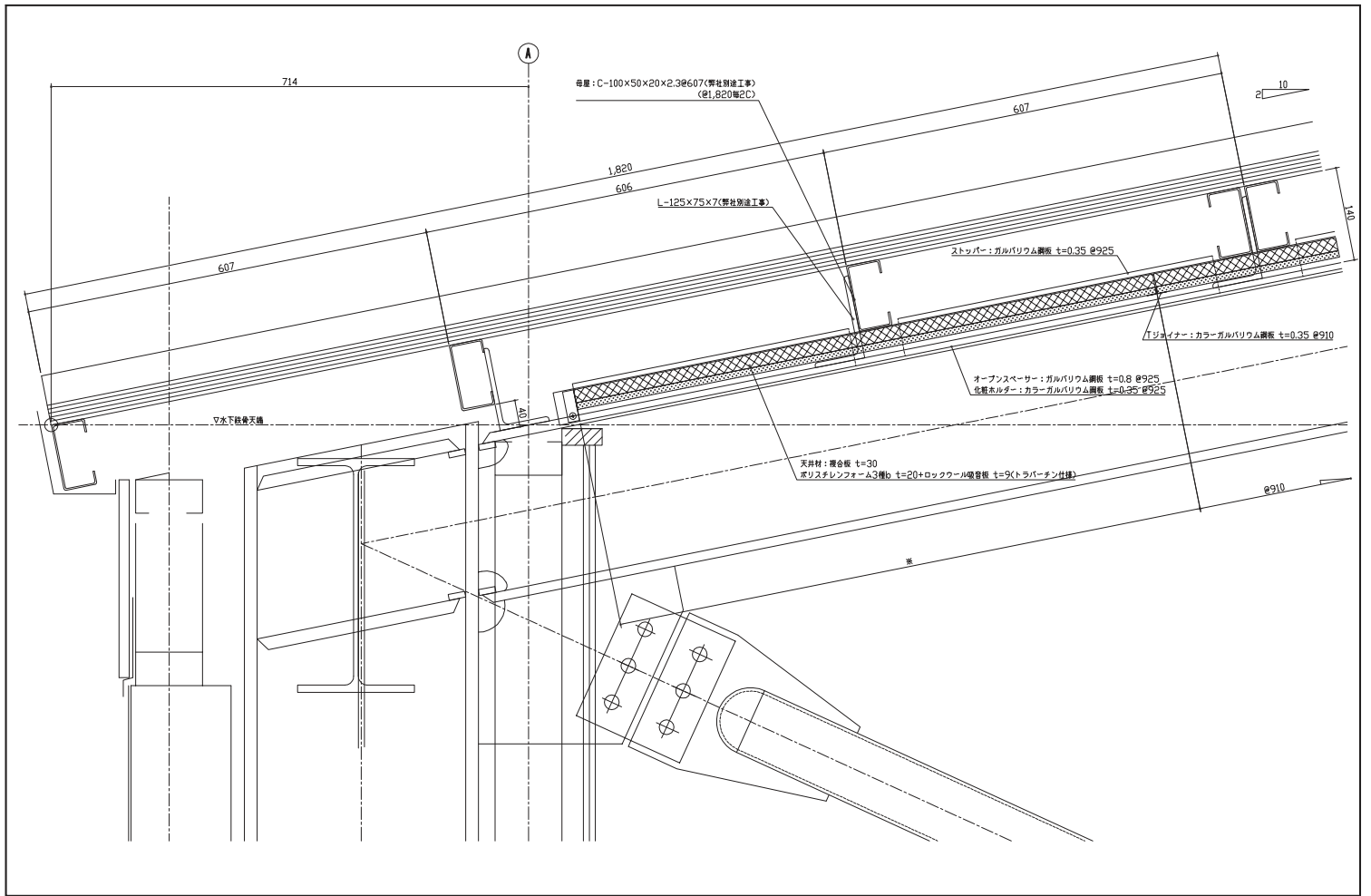
仕上げ①



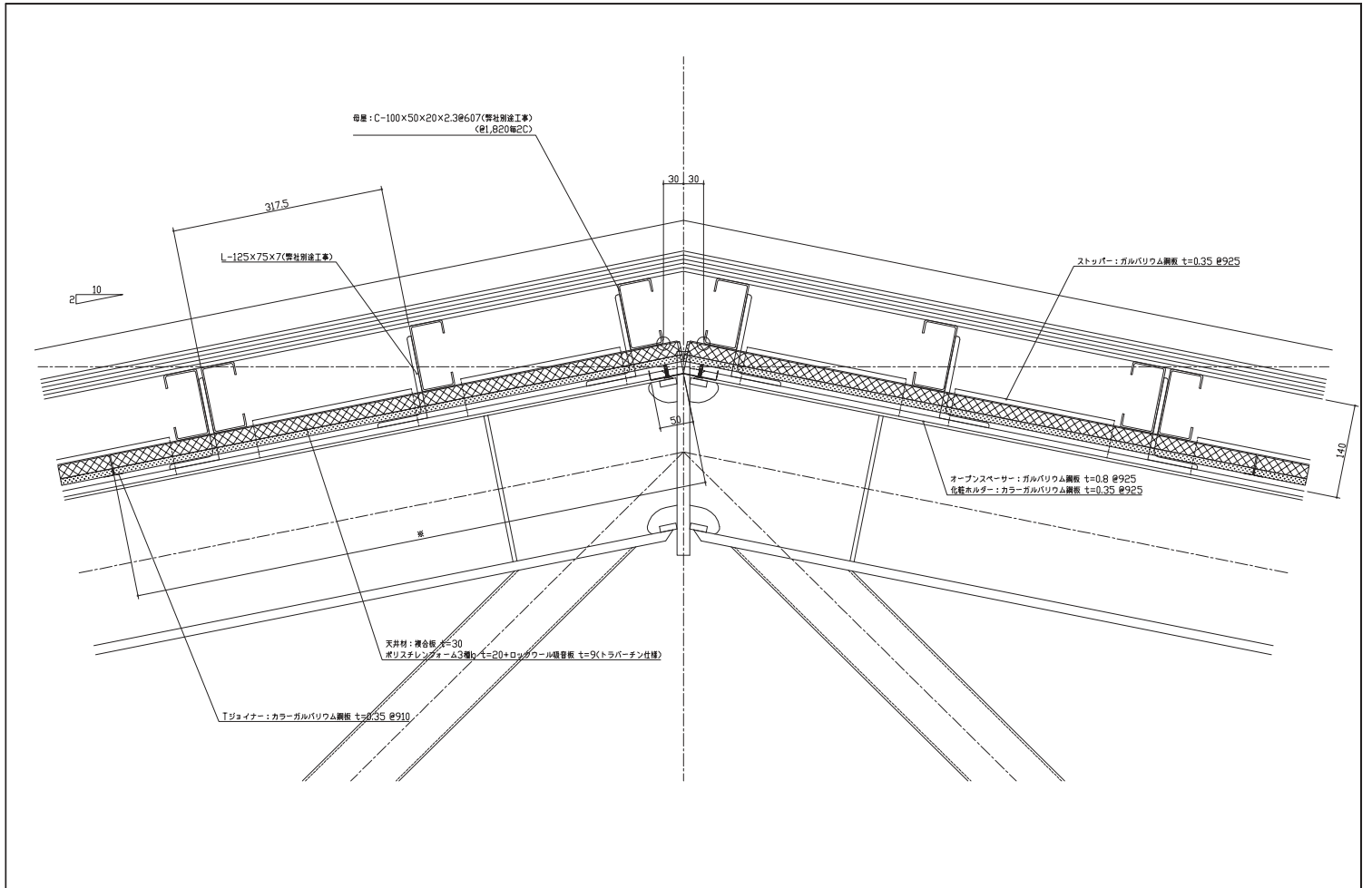
仕上げ②



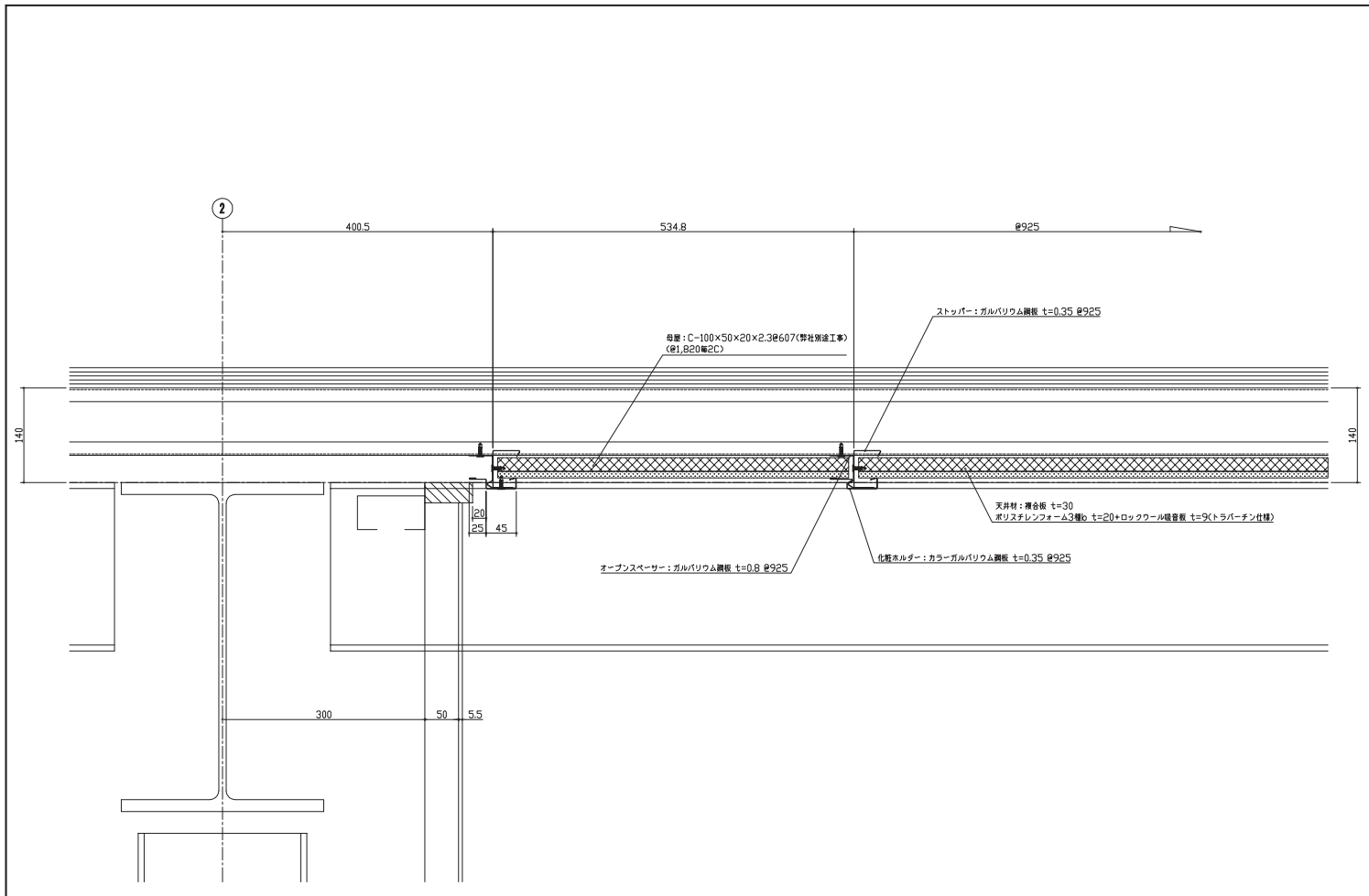




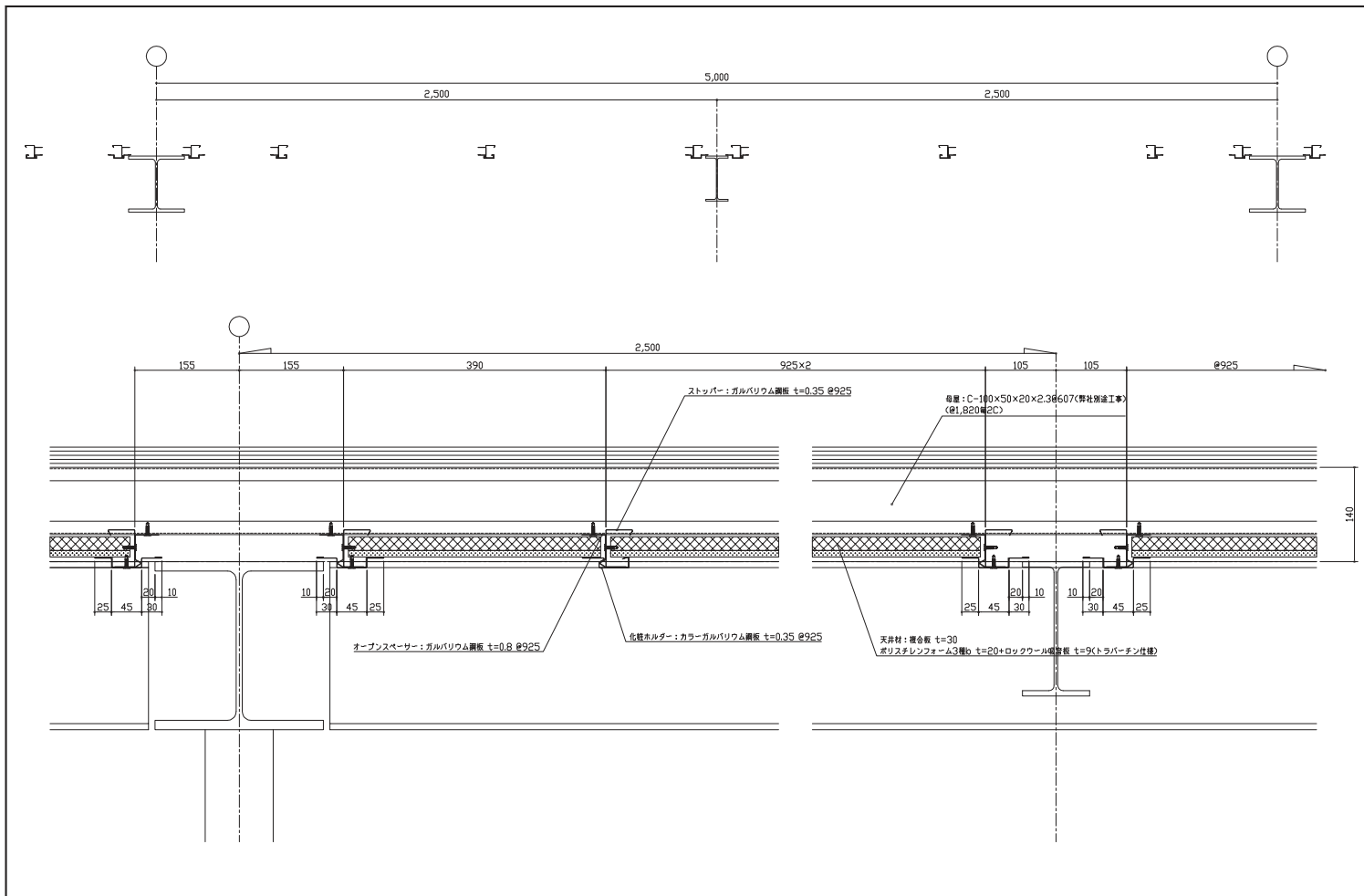
設計	株式会社桜設計事務所	廠	工事名称	北浦統合小学校 屋内運動場 新築工事	図面番号	15.07.23	03
施工	常総開発工業株式会社	廠	図面名称	断面詳細図-1	縮尺	A3: 1/5	03



設計	株式会社桜設計事務所	廠	工事名称	北浦統合小学校 屋内運動場 新築工事	図面番号	15.07.23	04
施工	常総開発工業株式会社	廠	図面名称	断面詳細図-2	縮尺	A3: 1/5	04



設計	株式会社桜設計事務所	廠	工事名称	北浦統合小学校 屋内運動場 新築工事	図面番号	05
施工	常総開発工業株式会社	廠	図面名称	断面詳細図-3	縮尺	A3: 1/5



設計	株式会社桜設計事務所	廠	工事名称	北浦統合小学校 屋内運動場 新築工事	図面番号	06
施工	常総開発工業株式会社	廠	図面名称	断面詳細図-4	縮尺	A3: 1/5