

水戸市立笠原中学校武道場
非構造部材耐震化工事

面積:304.31㎡ 形状:寄棟
【CPS工法】断熱・吸音耐震システム吊り天井
仕上:天井複合板t=30
押出ホリスチレンフォーム2種b t=20 + ロックウール吸音板t=9 (トラバ`チン仕様)

天井下地軸組み①



天井下地軸組み②



接続部①



接続部②



接続部③

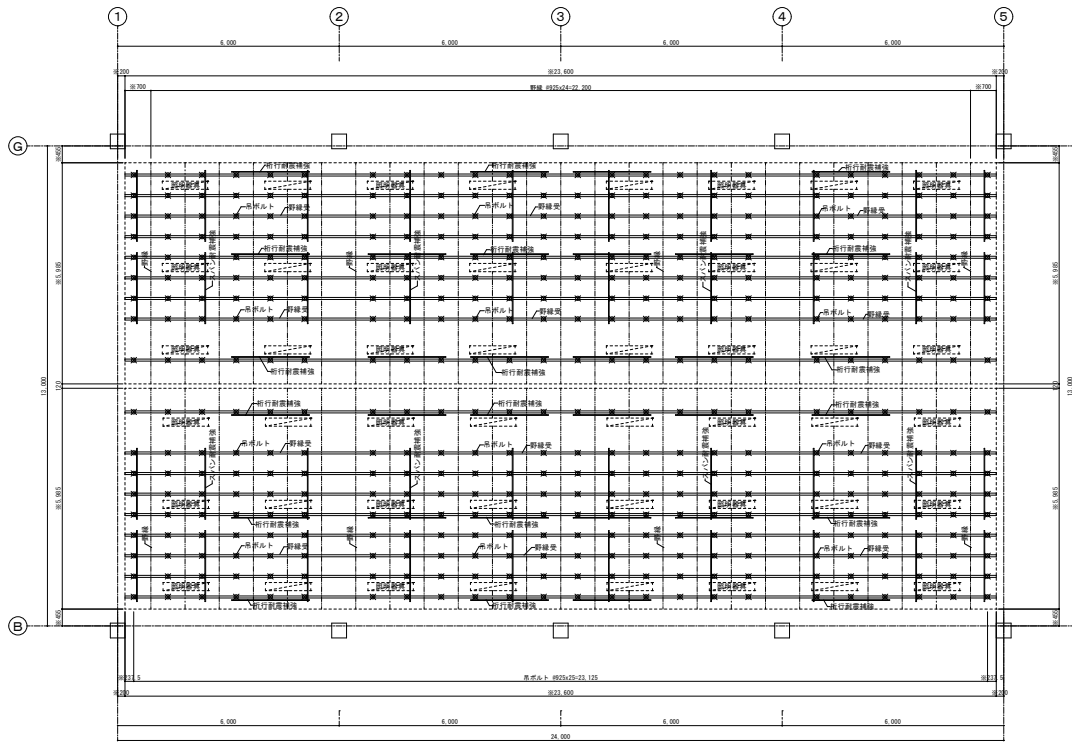


天井仕上げ



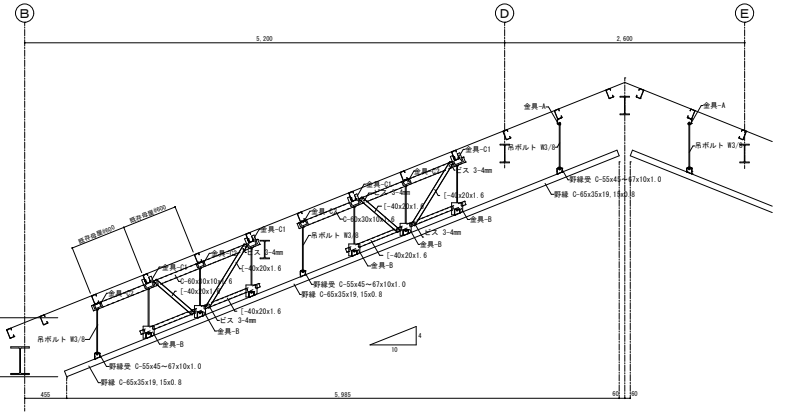
特記事項
 1) ※各部の寸法は、施工時早急に現況部材及び配座寸法を計測し、納まりの高精査を行うこと。
 2) 天井と壁梁とのクリアは60mm以上、天井同士のクリアは120mm以上確保すること。

使用部材リスト
 野縁 C-65 x 35 x 19.15 x 0.8
 耐縁受 C-55 x 45-67 x 19 x 1.0
 吊ボルト W3/8
 水平補強材 C-40 x 30 x 10 x 1.6 3/4方向上側補強材
 [- 40 x 20 x 1.6 上記以外
 斜め補強材 [- 40 x 20 x 1.6

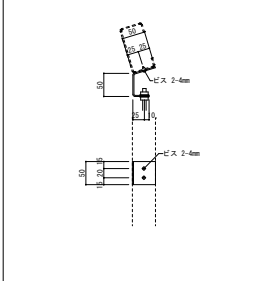


設計	***	監	工事名称	水戸市立宮田中学校屋内運動場・武道館修繕造替耐震化工事	製図者	***	承認者	***	天-02
施工	***	監	図面名称	耐震天井伏図	製図者	***	承認者	***	天-02

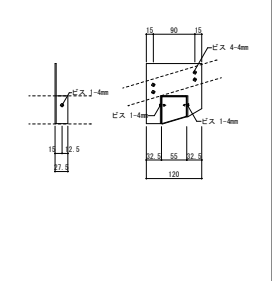
耐震天井詳細図 S=1/20



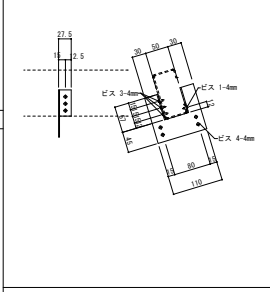
金具-A PL-2.3 S=1/4



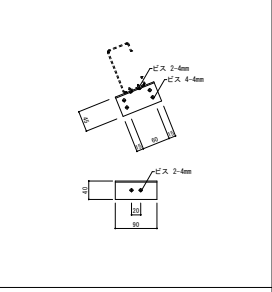
金具-B PL-2.3 S=1/4



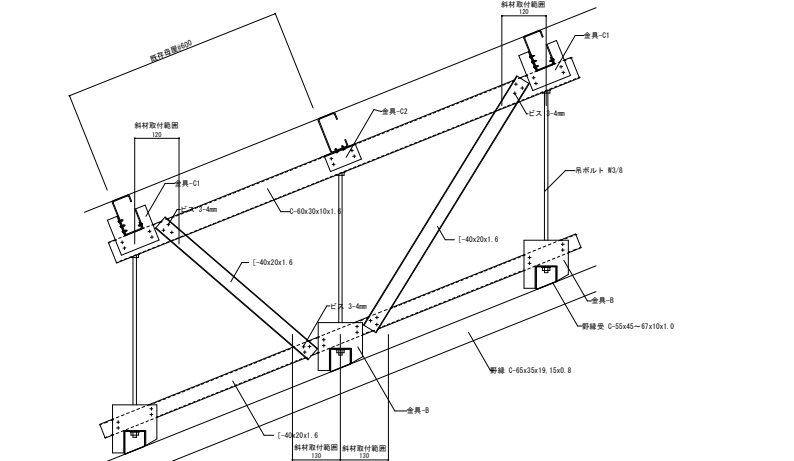
金具-C1 PL-2.3 S=1/4



金具-C2 PL-2.3 S=1/4



耐震天井部分詳細図 S=1/5



設計	***	監	工事名称	水戸市立宮田中学校屋内運動場・武道館修繕造替耐震化工事	製図者	***	承認者	***	天-02
施工	***	監	図面名称	スパン方向耐震天井詳細図	製図者	***	承認者	***	天-02

