

# 多摩市立諏訪中学校改修工事

面積:315㎡  
【CPS工法】RC構造 直付断熱・吸音システム天井  
天井複合板t=50:ポリスチレン保温板2種bt40+ロックウール吸音板t9

内観(施工前全景)



内観(施工後全景)



内観(施工後全景)



取り合い納め①

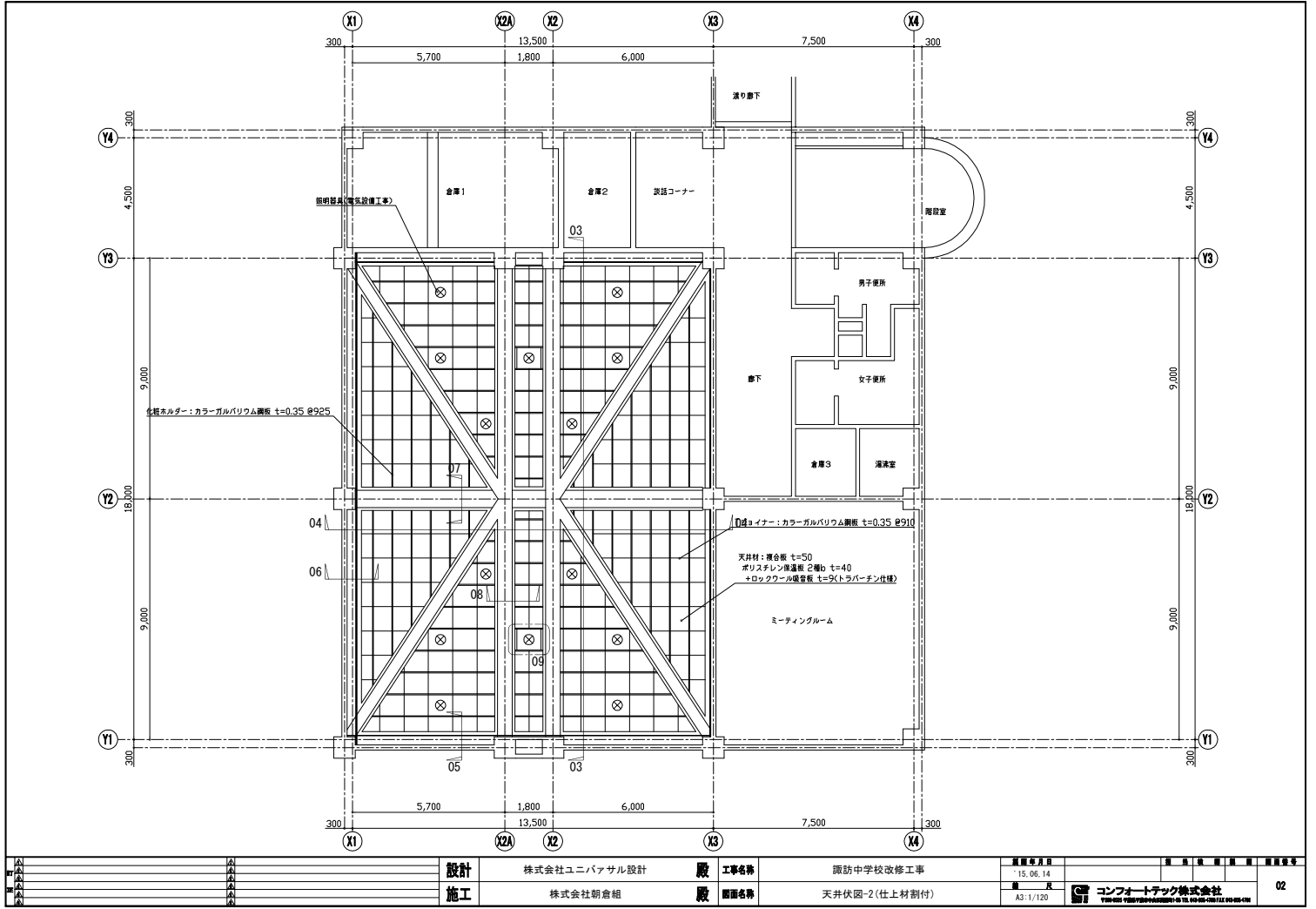
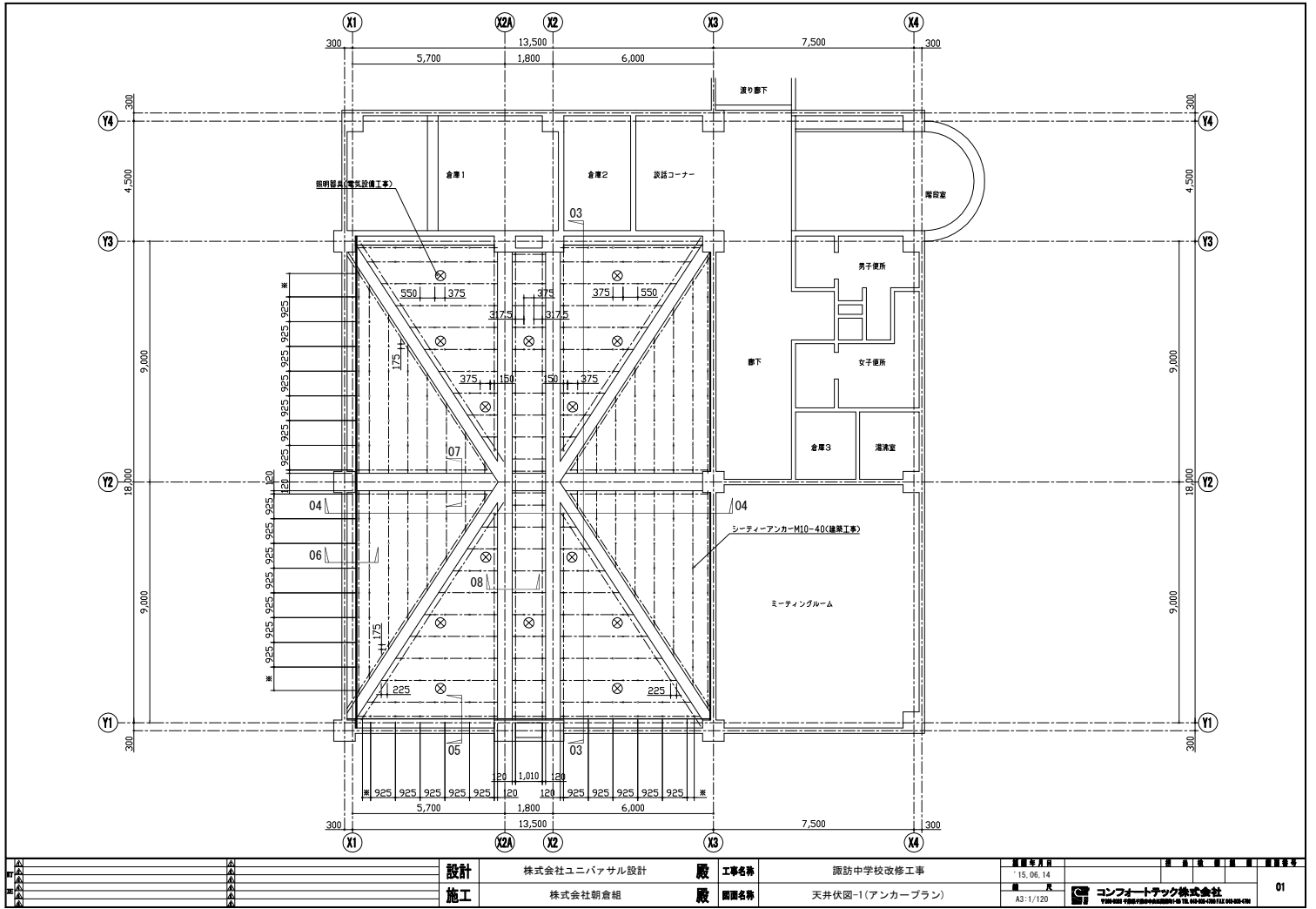


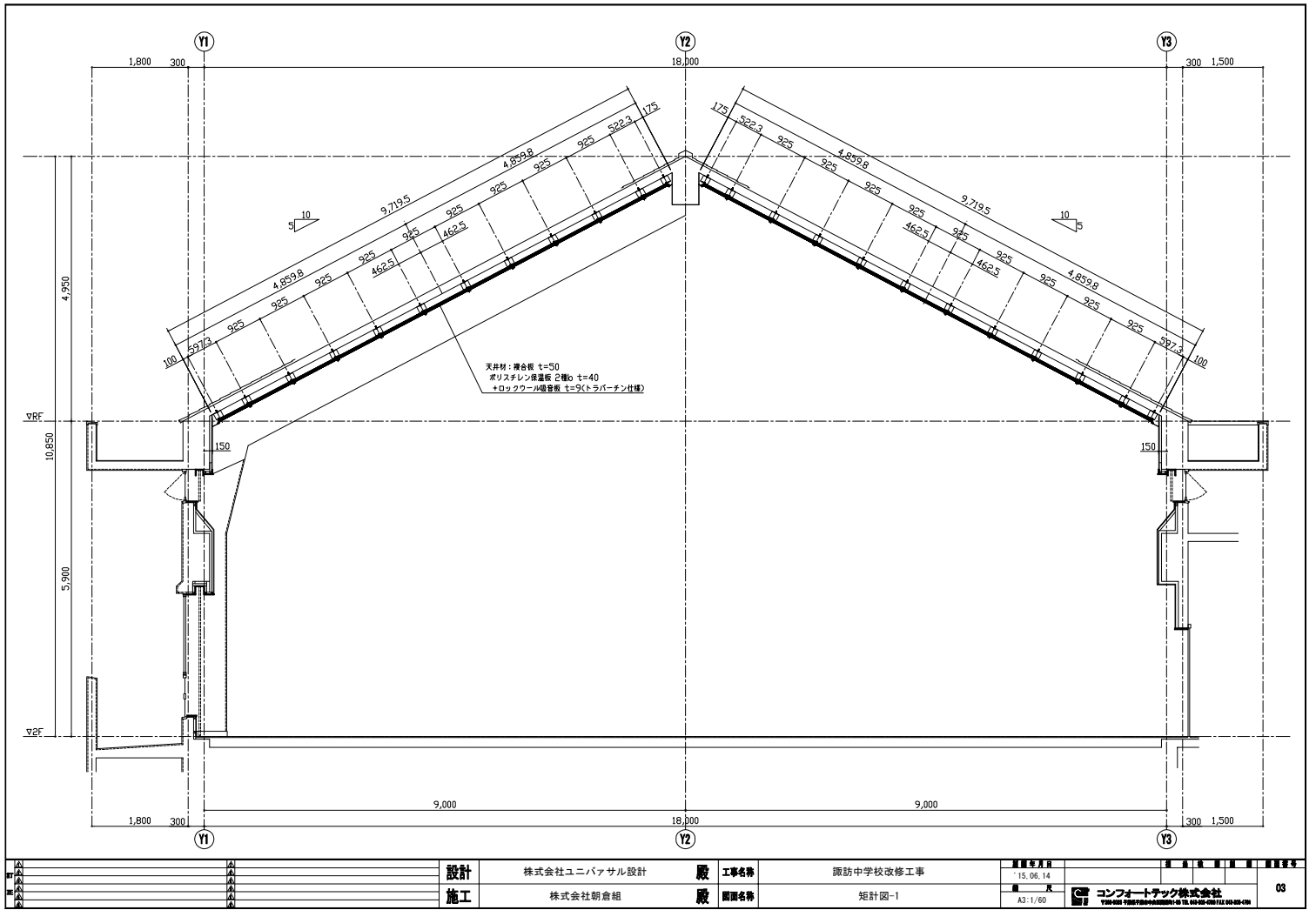
既存天井撤去後



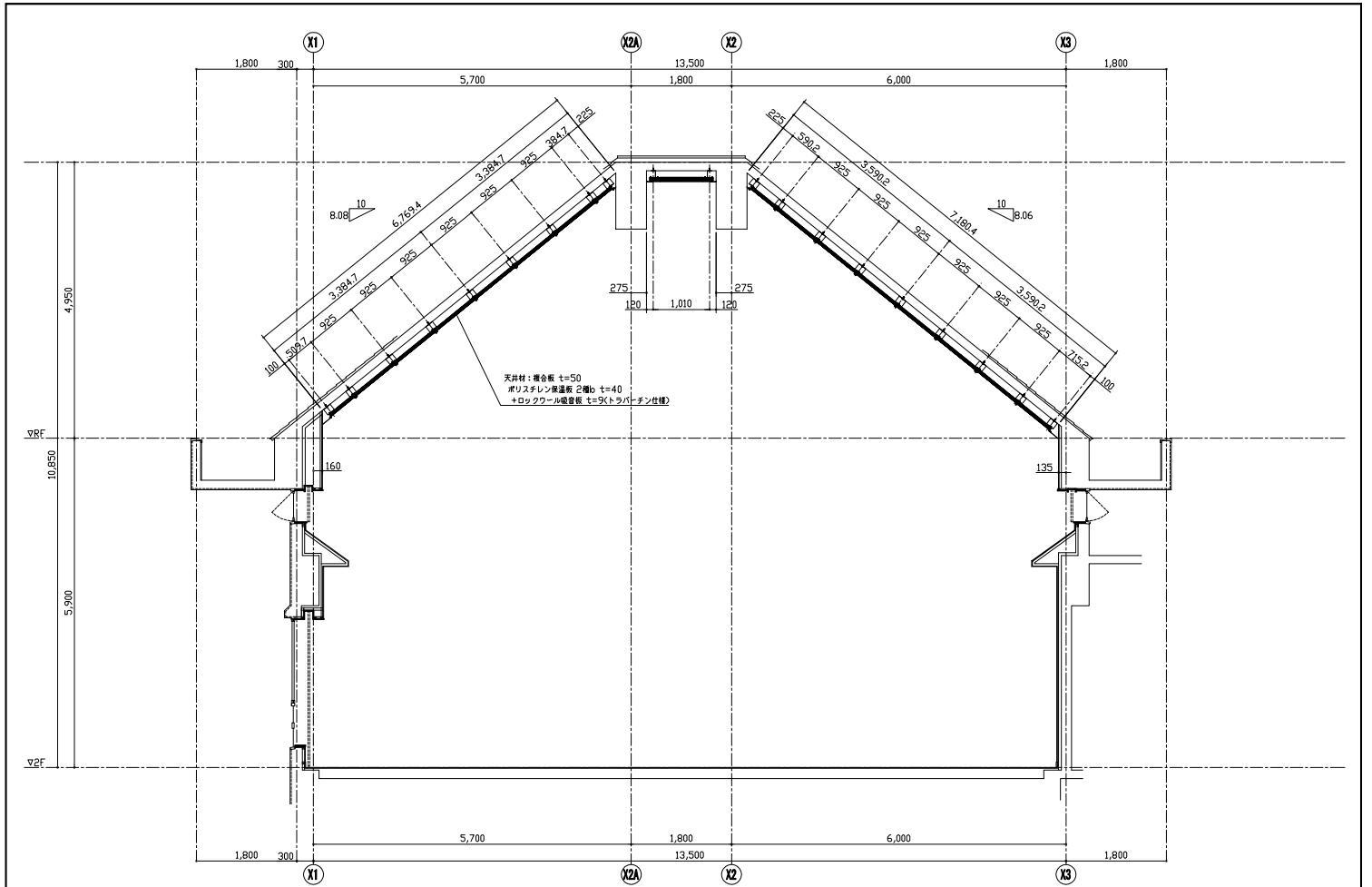
既存天井撤去後



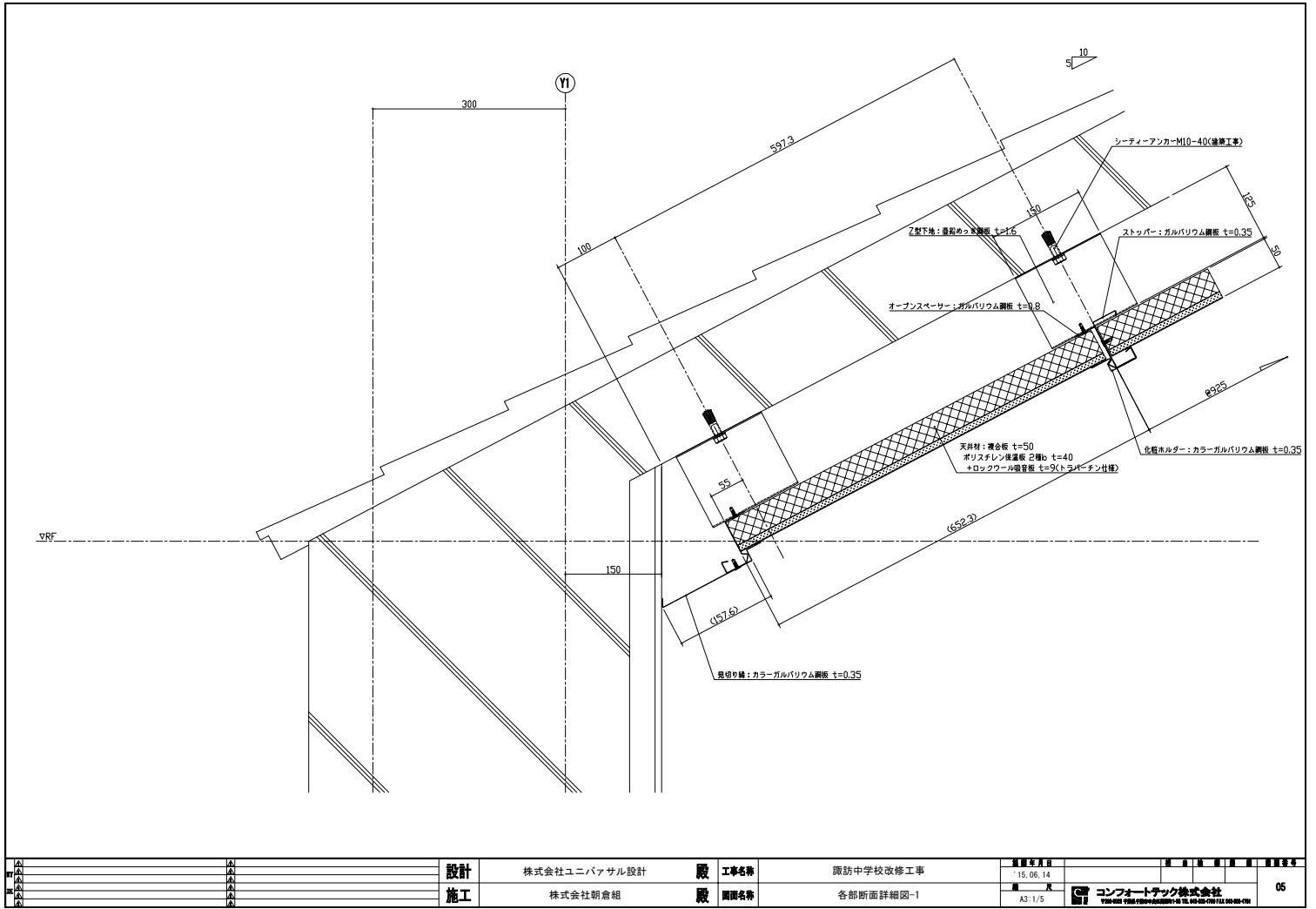




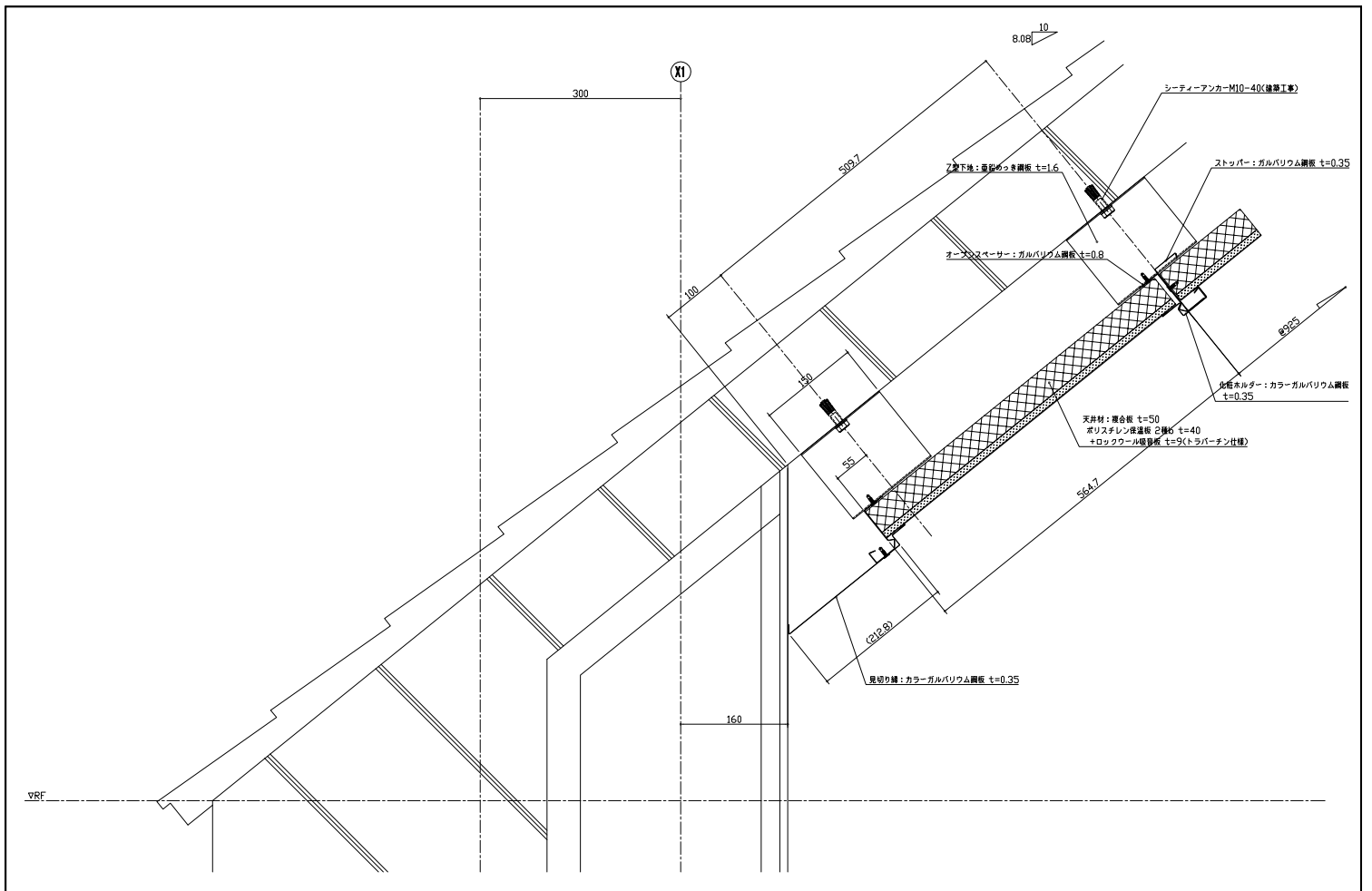
設計	株式会社ユニバーサル設計	監	工事名称	諏訪中学校改修工事	図面番号	15.06.14
施工	株式会社朝倉組	監	図面名称	矩計図-1	縮尺	A3:1/60



設計	株式会社ユニバーサル設計	監	工事名称	諏訪中学校改修工事	図面番号	15.06.14
施工	株式会社朝倉組	監	図面名称	矩計図-2	縮尺	A3:1/60

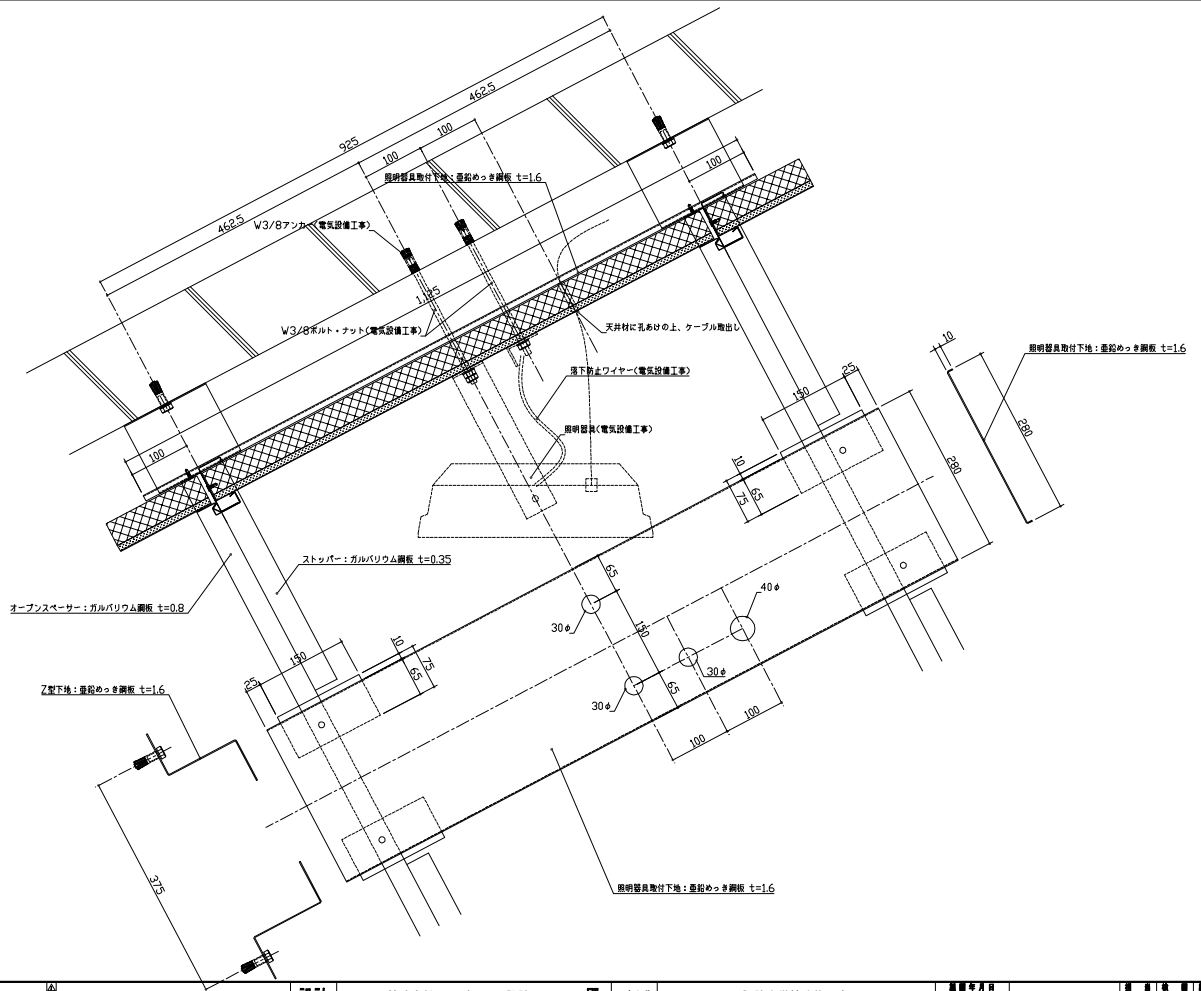


設計	株式会社ユニバサル設計	工事名称	諏訪中学校改修工事	製図者	15.06.14	コンフォートアタック株式会社 <small>〒204-8585 東京都千代田区千代 1-15-15 TEL:03-6543-1111</small>	05
施工	株式会社朝倉組	図面名称	各断面詳細図-1	製図者	A3-1/5		



設計	株式会社ユニバサル設計	工事名称	諏訪中学校改修工事	製図者	15.06.14	コンフォートアタック株式会社 <small>〒204-8585 東京都千代田区千代 1-15-15 TEL:03-6543-1111</small>	06
施工	株式会社朝倉組	図面名称	各断面詳細図-2	製図者	A3-1/5		





設計	株式会社ユニバサル設計	廠	工事名稱	諏訪中学校改修工事	圖面番号	15.06.14
施工	株式会社朝倉組	廠	圖面名稱	各部断面詳細図-5	縮尺	A3:1/6
					<b>コンフォートアタック株式会社</b> <small>〒464-0292 愛知県稲沢市三ツ木町1-1-1 TEL:0562-712-0000 FAX:0562-712-0001</small>	
						09