

2国補手代木中学校武道場非構造部材耐震改修工事

施工前①



完了①



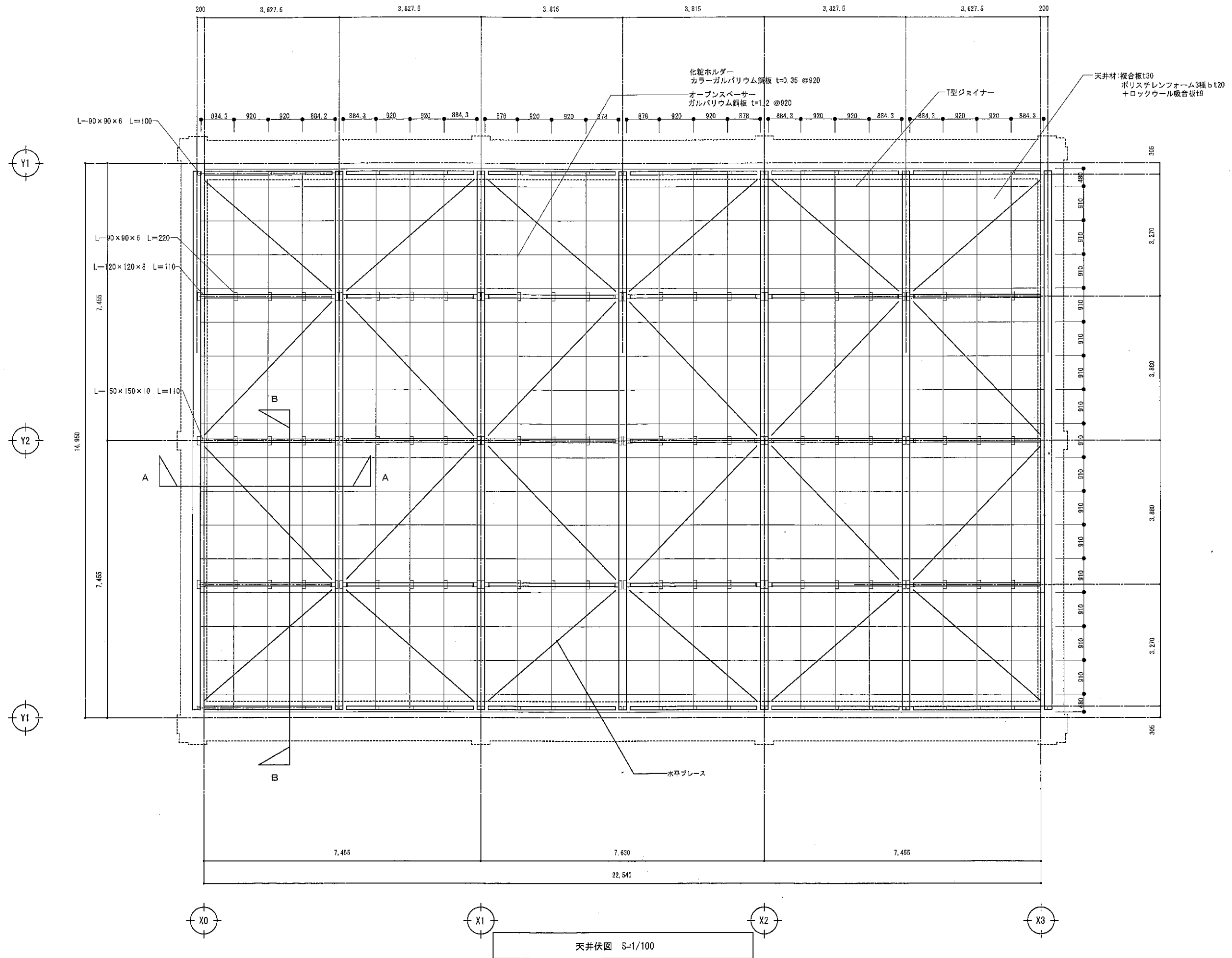
【CPS工法】鉄骨造:母屋レス型断熱直付けシステム天井
複合板:押出法ポリスチレンフォーム3種b t20+ロックウール
吸音板 t ≈9 (トラバ-チン仕様)
施工面積:330.1㎡

施工前②



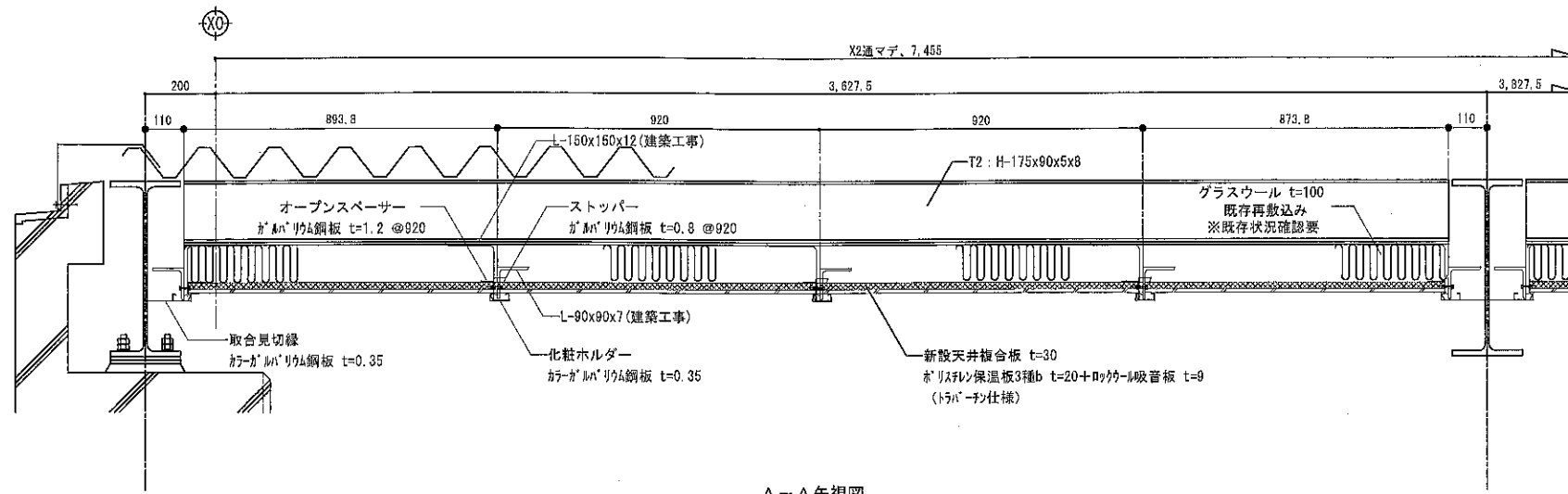
完了②



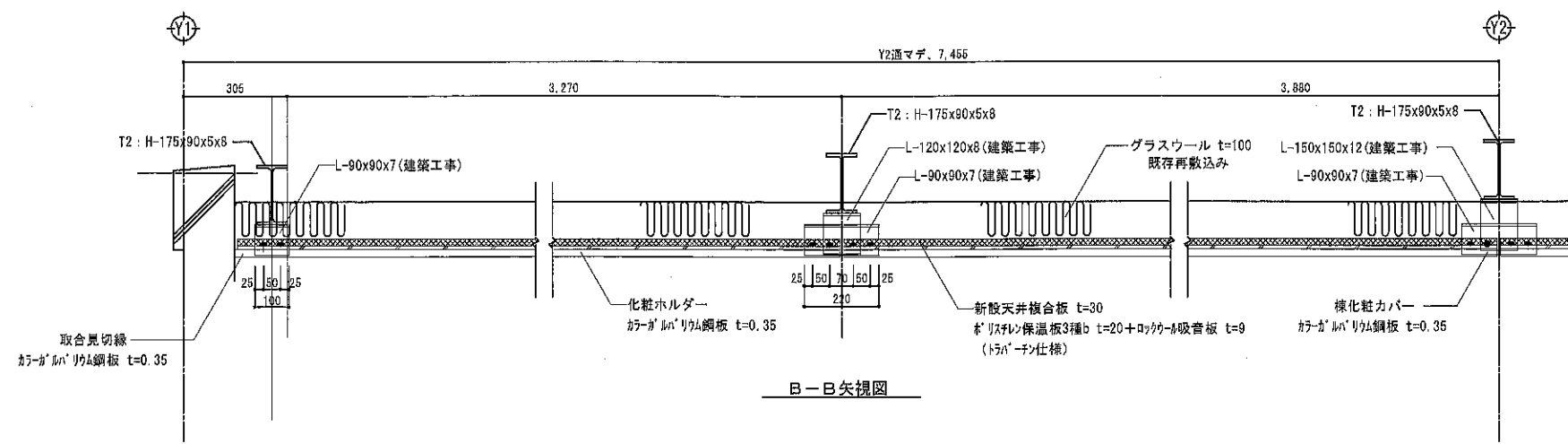


天井伏図 S=1/100

	設計	株式会社 つくば総合設計事務所	殿	工事名称	2国補手代木中学校武道場非構造部材耐震改修工事	製図年月日	2021.12.07	担当	高澤	検査	製図	図面番号	01
	施工	株式会社 神山	殿	図面名称	天井伏図	縮尺	A3:1/100	コンフォートテック株式会社 <small>〒280-0035 千葉県千葉市中央区新大塚1-35-10 TEL: 043-295-4300 FAX: 043-295-4381</small>					



A-A 矢視図



B-B 矢視図

天井断面図 S=1/20

	設計	株式会社 つくば総合設計事務所	殿	工事名称	2国補手代木中学校武道場非構造部材耐震改修工事	製図年月日	2021.12.07	担当	高澤	検図	製図	図面番号	02
	施工	株式会社 神山	殿	図面名称	天井断面図	縮尺	A3:1/20	コンフォートテック株式会社 <small>〒260-0335 千葉県千葉市中央区新大塚1-35-7 TEL: 043-395-4330 FAX: 043-395-4281</small>					